

AUSL PIACENZA

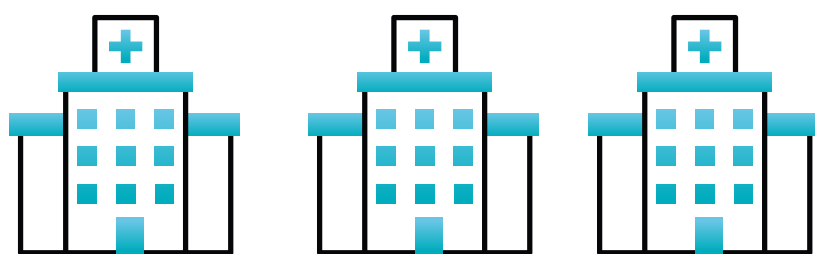
Co-progettazione del nuovo **portale internet**

L'Azienda Usi di Piacenza



popolazione di riferimento: 287.152 abitanti

+ 4 OSPEDALI



4063 dipendenti + 299 convenzionati

POSTI LETTO

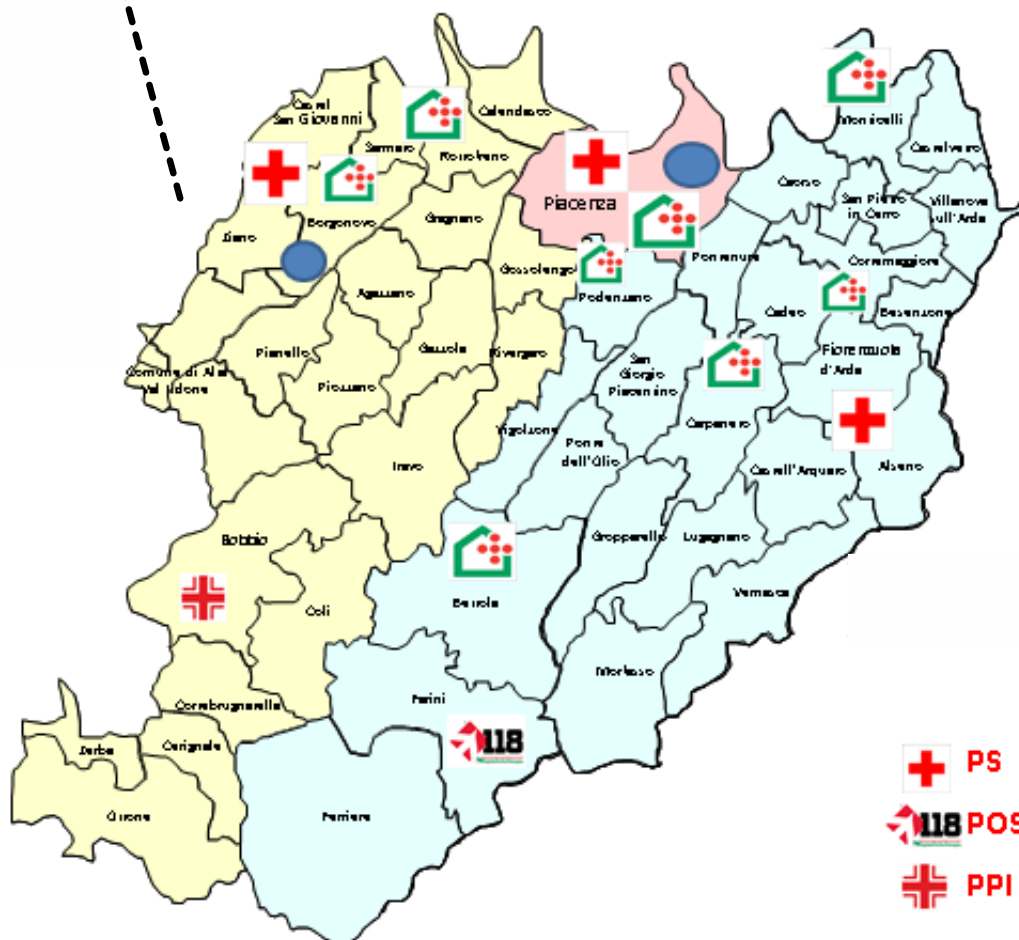
- Piacenza: 488
- Castel San Giovanni: 109
- Bobbio: 24
- Fiorenzuola d'Arda: 127



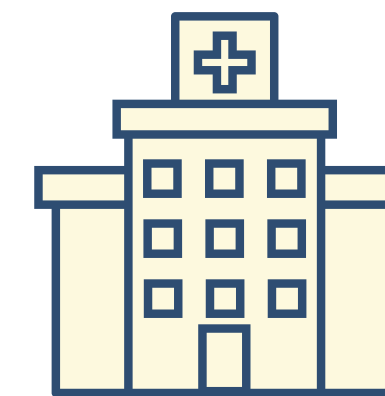
3 CASE DI CURA (PRIVATO ACCREDITATO)

343 posti letto

TOTALE 1091 POSTI LETTO



PS
 POSTAZIONE 118
 PPI



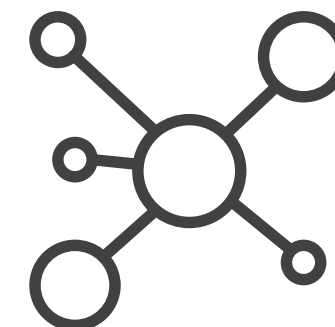
2 HOSPICE

RSA



8 CASE DELLA SALUTE COMUNITÀ

LA RETE HUB AND SPOKE
Ogni ospedale ha la sua specifica vocazione



Il progetto

Il progetto nasce con l'obiettivo di **rinnovare il sito** dell'AUSL Piacenza con l'ottica di migliorare il servizio offerto al pubblico dal punto di vista digitale.

Il percorso è basato sulla **co-progettazione** del nuovo portale grazie al supporto di un gruppo di lavoro interno.

”

Come Ausl vorremmo **attivamente raggiungere** tutte quelle persone che non sanno di potere avere **un'informazione da noi.**

(insight emerso nel kickoff del 28 aprile)

Il percorso



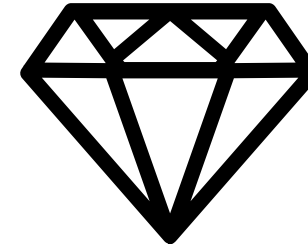
OBIETTIVI



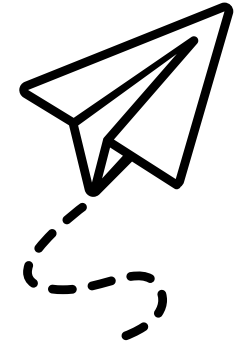
RICERCA



CONCEPT



DESIGN



EVOLUTION



Massimo Azzolini



Emiliano Raffo



Federica Coppa

workshop
Kickoff
di progetto

Massimo Azzolini



Giorgio Chiaranda

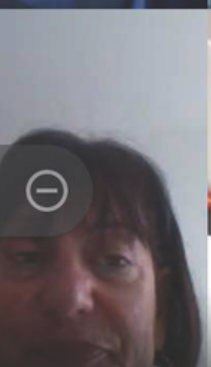
28 Aprile 2021



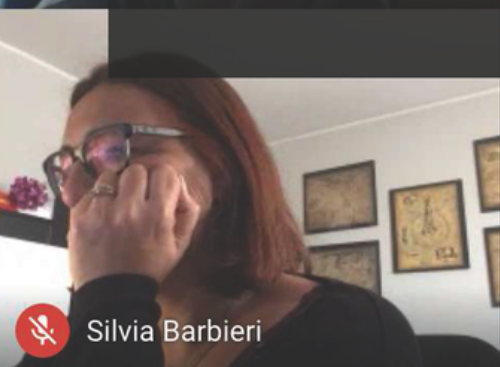
Mario Azzali

Mappatura degli obiettivi

Fiorella Scaletti



Silvia Barbieri



Federica Coppa



Federica Coppa



martina croci



Giorgio Chiaranda

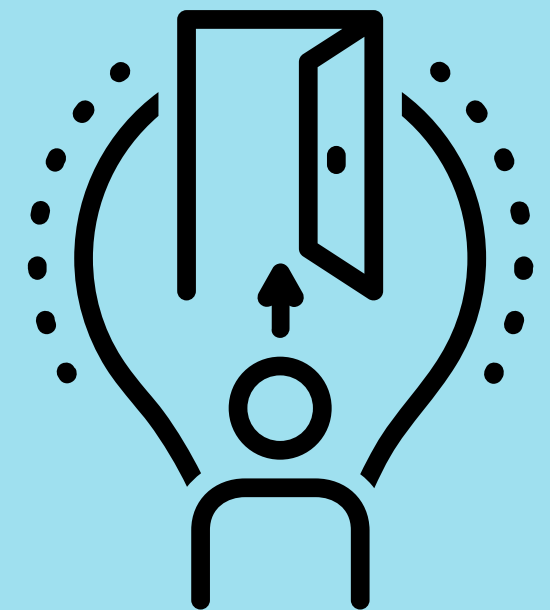
Criticità emerse

- non è un sito orientato al cittadino
- difficoltà aggiornamento
- stratificazione informazioni
- non esiste un glossario condiviso
- non tutti i professionisti conoscono bene i percorsi e le specificità dell'utenza
- la comunicazione risulta non essere allineata: più persone (professionisti, direzione) veicolano la stessa informazione e spesso non in maniera univoca.
- automatizzare i feedback



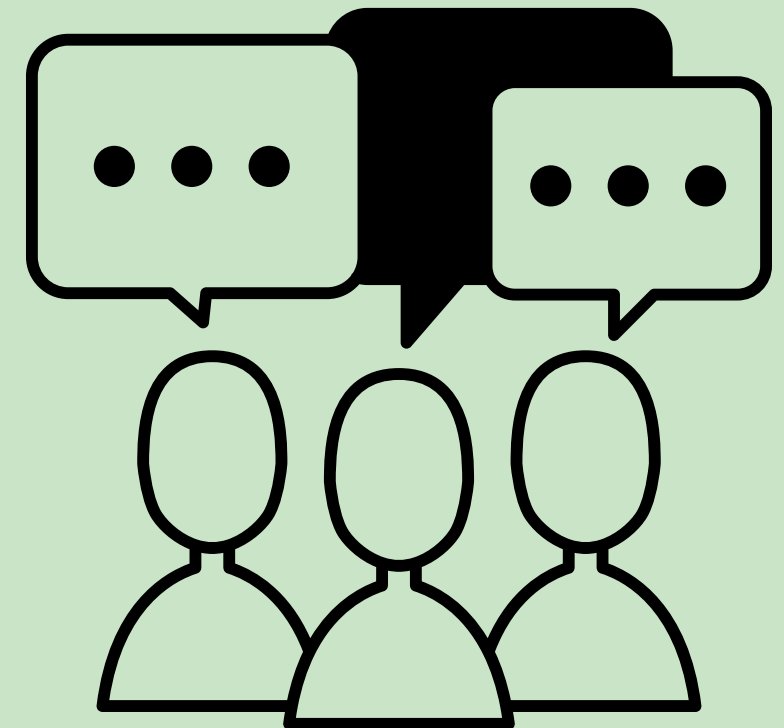
Opportunità emerse

- Differenziare l'informazione in base all'interlocutore
- Informazione preventiva
- Rapporti con enti e/o professionisti
- Comunicazione omnicanale
- Sistema di feedback
- Coinvolgimento del personale
- Struttura del sito e dei contenuti
- Accountability



Altre suggestioni emerse

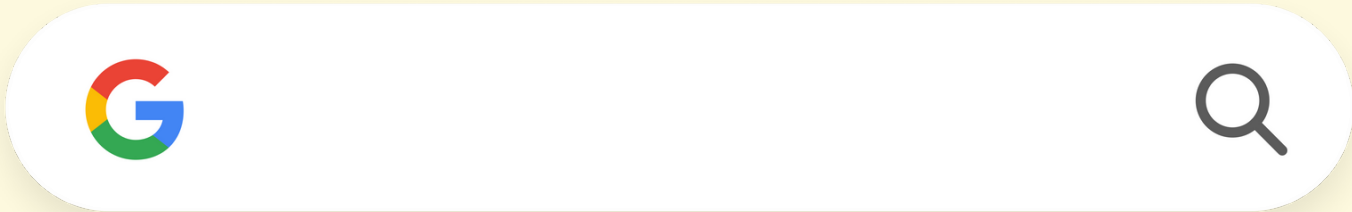
- La lingua giusta
- Interazione sito/social
- Focus sui percorsi
- Una mappa dell'ospedale
- Parlare con i professionisti
- Agilità di aggiornamento



Benchmark

- Azienda USL Modena
- ASL Città di Torino
- APSS Provincia Autonoma di Trento
- Humanitas
- National Health Service - UK
- MyHealthfinder – USA





Interviste

- Istituzioni
- Associazioni e volontariato
- Giovani e scuole
- Interni (dirigenti)
- Medici e Case della Salute
- Generazione “Sandwich”

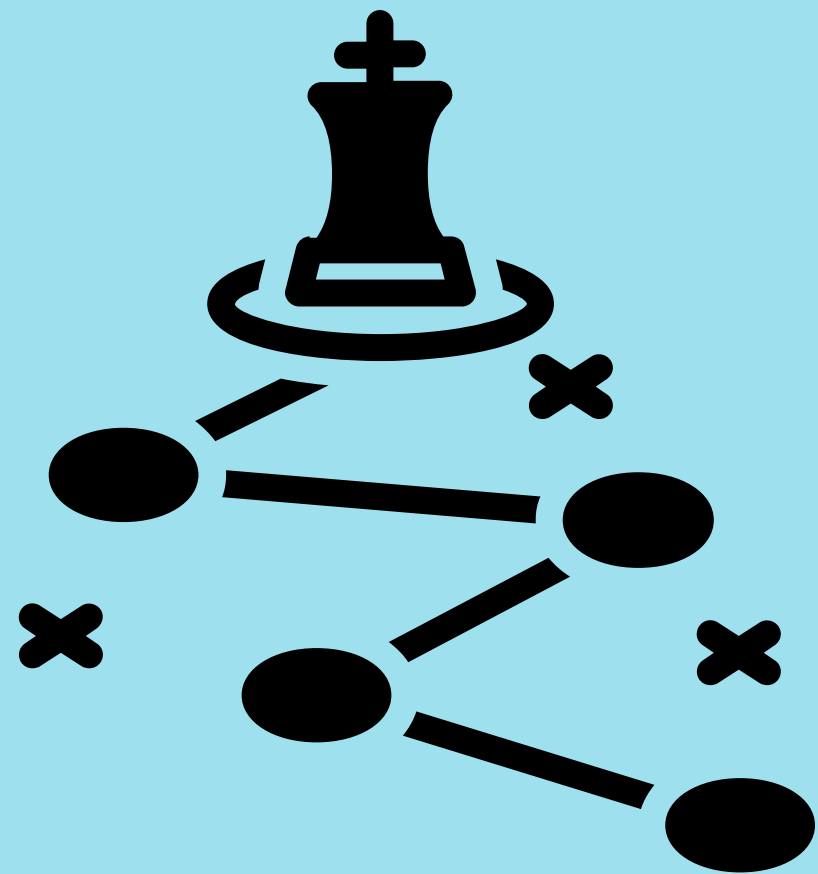


Personas

- Utente caregiver
- Paziente curioso/ansioso
- Adolescente
- Volontari
- Medico di famiglia



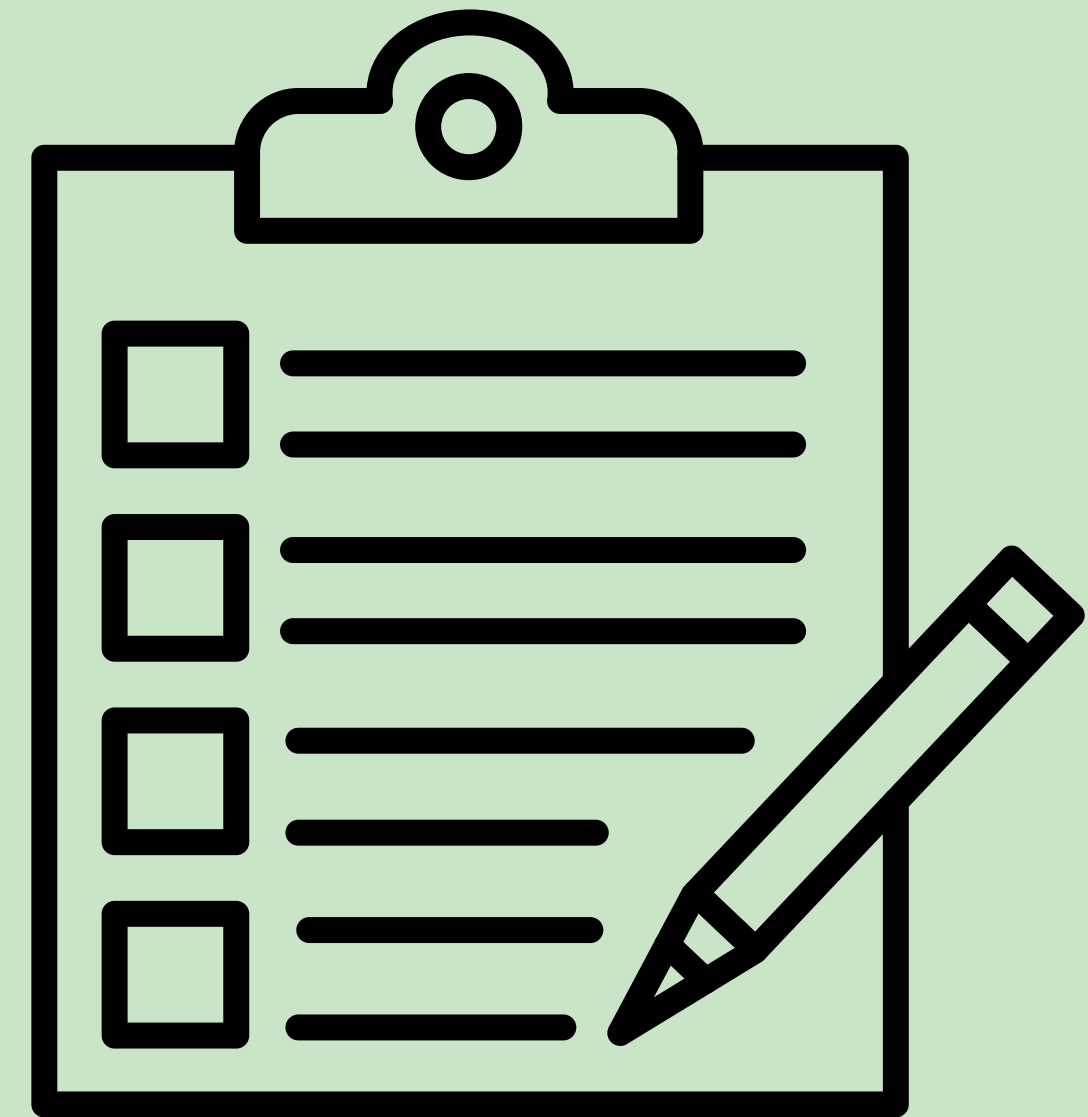
Strategia



I dati ricavati in fase di ricerca hanno permesso di conoscere gli utenti e il contesto in cui si muovono. Queste informazioni sono state essenziali per identificare i principali **punti di intervento** sui quali basare la nostra strategia. Dall'analisi svolta e dalle informazioni emerse durante le interviste sono state sintetizzate le **basi del progetto**, ovvero gli **elementi cardine** su cui disegnare e costruire l'intero portale.

La basi progettuali

- I percorsi
- I servizi offerti
- Suggerimenti e feedback
- I documenti a supporto
- L'orientamento
- Contatti reperibili e aggiornati
- Sezione con notizie ed eventi
- Sezione dedicata (con accesso protetto) per medici di famiglia (ancora da realizzare)



- Linguaggio: semplificazione e fiducia

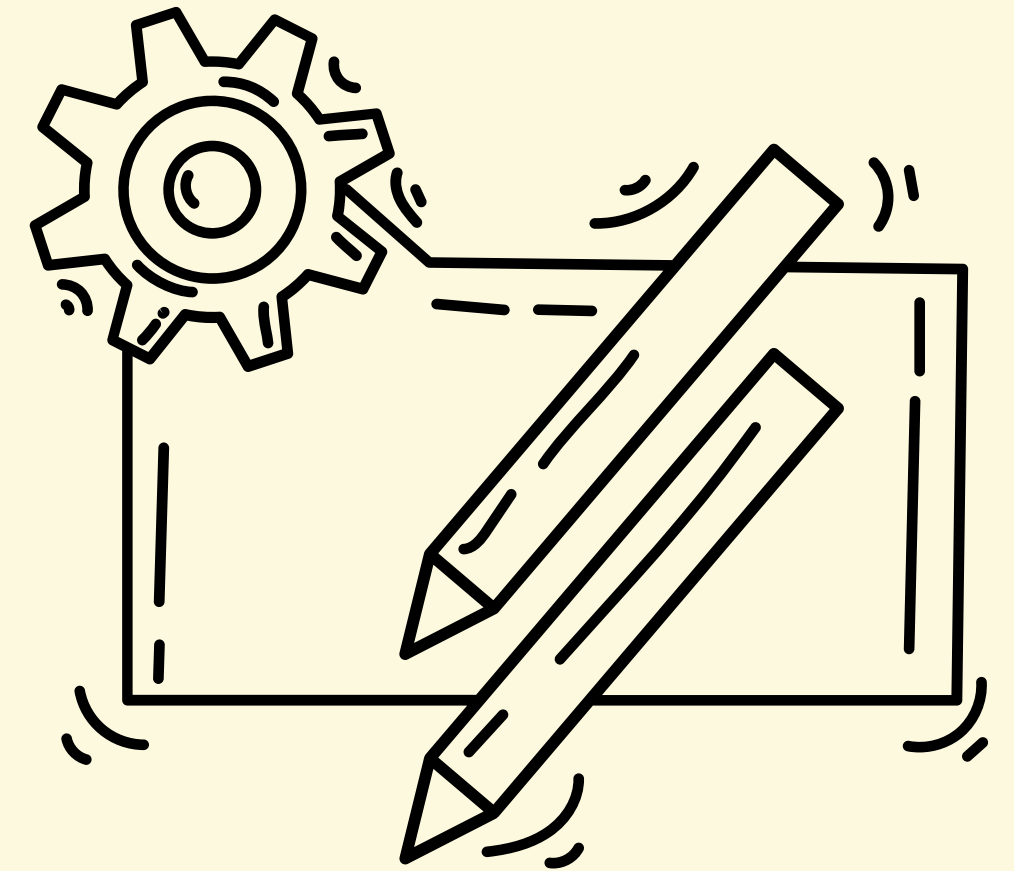
La fase di migrazioni dei contenuti è un'occasione di riqualificazione e ripensamento (manuale della redazione)

- Traduzione di alcuni contenuti in inglese

- Piano editoriale

- Ottimizzazione dei contenuti in ottica SEO

L'obiettivo è rendere informazioni e servizi più visibili sui motori di ricerca

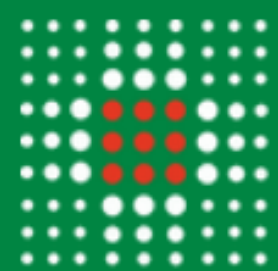


L'architettura informativa

La riprogettazione della navigazione e dell'architettura informativa propone una nuova alberatura del sito e la ricollocazione degli attuali contenuti.

La proposta della nuova alberatura nasce dalla sintesi di una serie di elementi messi a fatto comune: benchmark influenti, analisi qualitativa e quantitativa, dagli obiettivi strategici emersi nel kickoff, dalle criticità emerse dal content inventory, dalle necessità delle personas analizzate e dalle basi progettuali della strategia.

- PRINCIPIO DELLA SCELTA
- PRINCIPIO DELLA RIVELAZIONE
- PRINCIPIO DELLA CLASSIFICAZIONE MULTIPLA
- PRINCIPIO DEL MINIMO SFORZO



SERVIZIO SANITARIO REGIONALE

EMILIA-ROMAGNA

Azienda Unità Sanitaria Locale Piacenza

Seguici su



Cerca



Prestazioni e percorsi di cura ▾

Come fare per... ▾

Strutture e territorio ▾

Studiare a Piacenza ▾

COVID Piacenza

Posso aiutarti?

Inserisci alcune parole... posso trovare notizie, prestazioni, strutture, ecc.



Comunicazioni ed eventi

Orientamento e contatti

Reparti e unità operative sanitarie

Dove siamo

Prestazioni sanitarie

Emergenza e urgenza

Screening per la prevenzione dei tumori